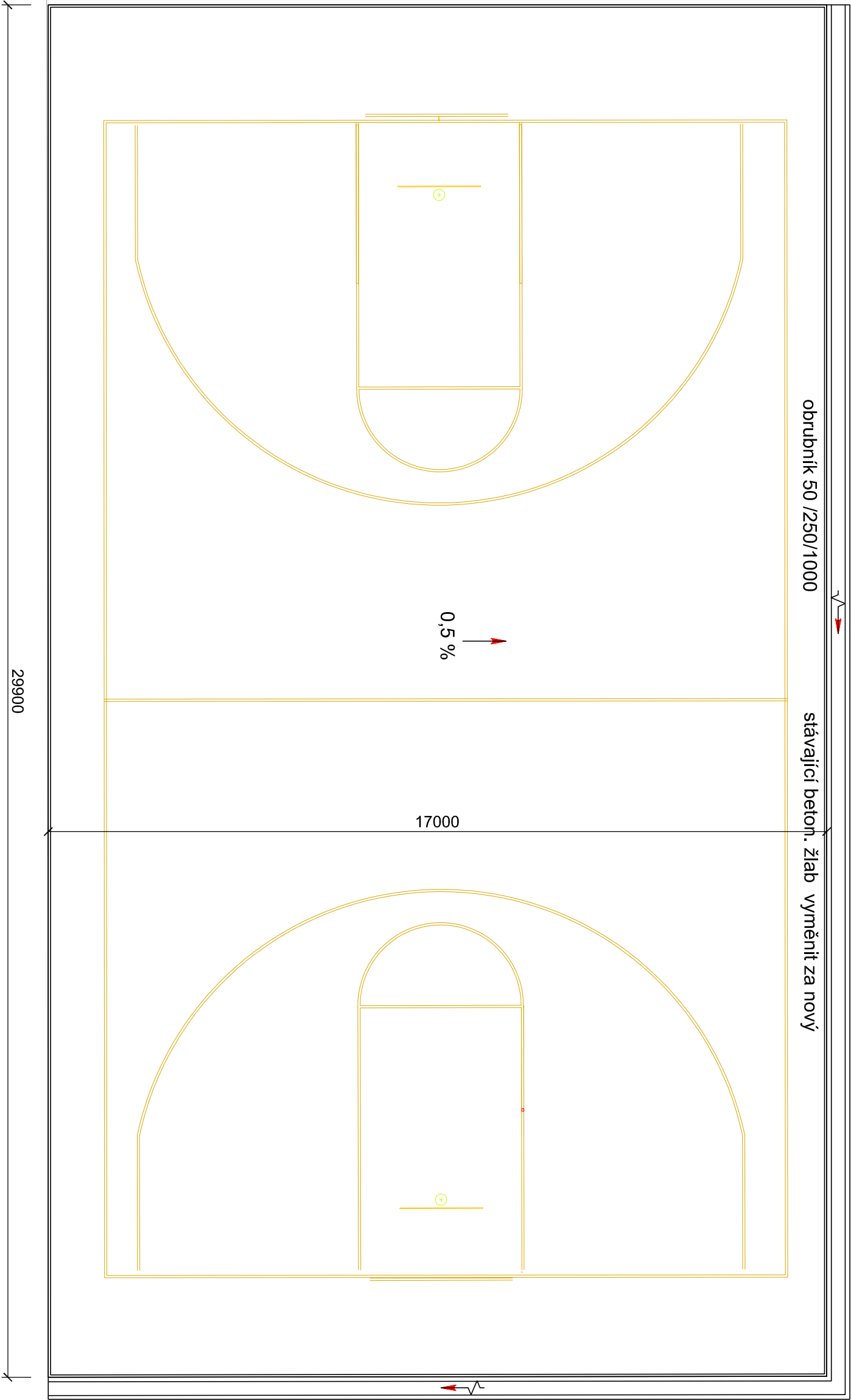


BASKETBAL

NOVÁ BRANKA K LANOVCE

VSTUP - BRANKA

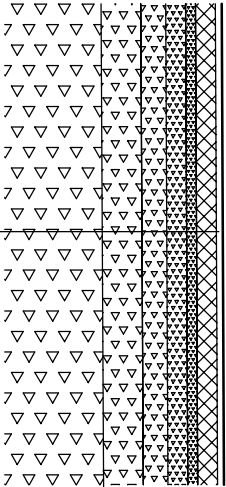


PLOCHA

PLOCHA TARTANU 510 M2
DÉLKA OBRUBNÍKŮ 94 M
LAJNOVÁNÍ 175 M
DÉLKA VYMĚNÝ ŽLABU 47 M
2KS KOŠ + DESKA

STÁVAJÍCÍ SKLADBA

POVRCH Z UMĚLÉ HMOTY 50 MM
BETON 200 MM



POPIS

STÁVAJÍCÍ SKLADBU VYBOURAT A NAHRADIT SKLADBOU -TPV SPORT (SV. MODRÁ) DTTO HŘIŠTĚ
PŘÍČNÝ SKLON K ŽLABU 0,5%
DESKA S KOŠI BUDE OSAŽENA NA STÁVAJ. OCEL. KONSTRUKCI (NATŘENA V RÁMCI OPLOCENÍ)

Edi2 = 45 MPa	
UMĚLÝ POVRCH - TPV SPORT	10
ET PRUŽNÁ PODLOŽKA	40+30=70
DRČENÉ KAMENIVO 0/4	20
DTTO 4/8	40
DTTO 8/16	50
DTTO 16/32	80
DTTO 32/63	160
Edi1 = 25 MPa	
ZHUŤNĚNÉ PODLOŽI POLOPROPUSTNÉ	

14

ZŠ OKRUŽNÍ BRUNTÁL - REKONSTRUKCE HŘIŠTĚ

BASKETBALOVÉ HŘIŠTĚ

P.Č. 4849,4850,4851 KÚ BRUNTÁL - MĚSTO

DOKUMENTACE PRO PROVÁDĚNÍ STAVBY



ING. ARCH. ADAMČEK MROSLAV
ORČHOVNÍ PROJEKT OSTRAVA
2/2021

